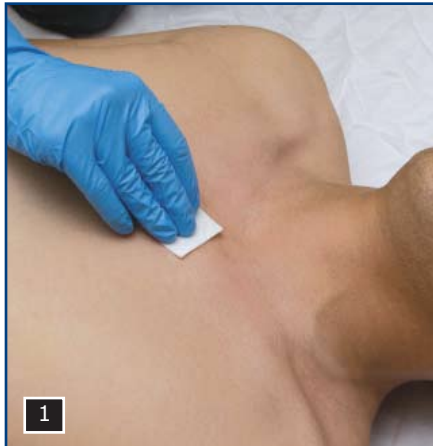


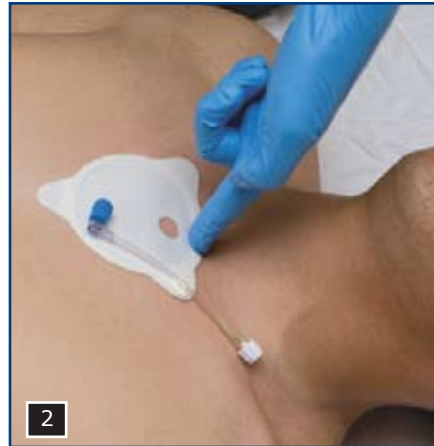
# INSTRUCTIONS AND USE

For use only on patients 12 years and older (Adolescents to adult)



1

**Clean.**  
Nettoyez.  
Reinigen.  
Limpiar la zona.  
Pulire.  
Oczyścić.



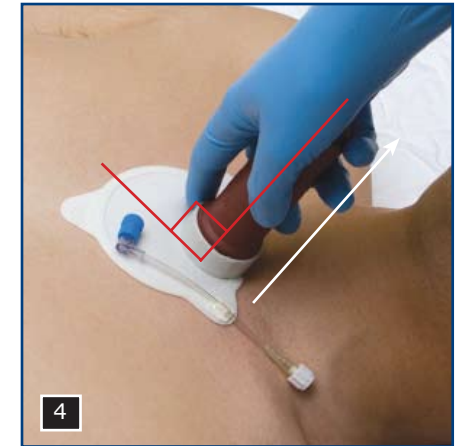
2

**Locate sternal notch. Apply Patch.**  
Localisez l'encoche sternale. Appliquez le patch.  
Einkerbung am Manubrium lokalisieren.  
Pflaster aufbringen.  
Localizar la horquilla esternal. Colocar el parche.  
Individuare l'incisura sternale. Applicare il Patch.  
Znaleźć wcięcie jarzmowe mostka. Zastosować opatrunek.



3

**Insert Introducer.**  
Insérer l'introducteur.  
Einführhilfe einführen.  
Insertar el introductor.  
Inserire l'introdotto.  
Wprowadzić introduktor.



4

**Withdraw Introducer.**  
Retirez l'introducteur.  
Einführhilfe zurückziehen.  
Retirar el introductor.  
Estrarre l'introdotto.  
Wycofać introduktor.



5

**Connect tubing.**  
Connecter la tubulure.  
Schlauch anschließen.  
Conectar el tubo.  
Collegare la tubazione.  
Podłączyć kaniulę.



6

**Place Dome.**  
Placez le dôme.  
Schutzabdeckung aufsetzen.  
Colocar el domo.  
Collocare la cupola.  
Umieścić kopułkę.

**PYNG** MEDICAL

(+1) 604-303-7964  
info@pyng.com  
www.pyng.com



**Remove Infusion Tube. Use one continuous motion. Tube may stretch.**  
Retirer le tube de perfusion. Tirer d'un mouvement continu. Le tube peut s'étirer.  
Infusionsschlauch entfernen. Eine kontinuierliche Bewegung anwenden. Der Schlauch könnte sich dehnen.  
Retire el tubo de infusión. Emplee un movimiento continuado. El tubo podría estirarse.  
Rimuovere il tubo di infusione. Muovere in modo continuo. Il tubo potrebbe allungarsi.  
Usunąć kaniulę infuzyjną. Wykonywać jednym ciągłym ruchem. Rurka może rozciągać się.